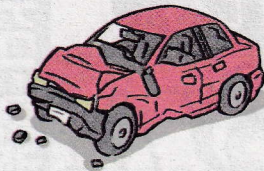


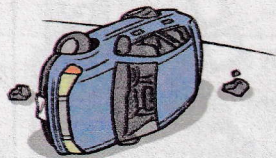
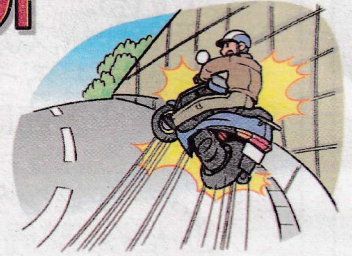
# 路面凍結に注意



こんな場所・日・時間は特に注意が必要！



## 凍結しやすい場所



- ◎ 日陰部分
- ◎ 橋の上
- ◎ トンネル出入口
- ◎ 切り通し

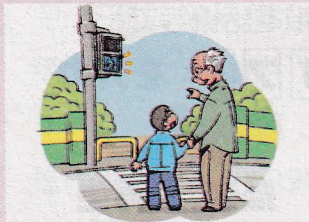
## 凍結しやすい日 凍結しやすい時間帯

- ◎ 1日の気温が0度付近を前後する日
- ◎ 気温が氷点下でなくとも、路面温度が0度以下になる日

- ◎ 凍った路面が溶け出す時刻（朝方）
- ◎ 路面の水が再び凍り始める時刻（日没後）

## 歩行中の交通事故防止ポイント！

● 交通ルールを守る！



● 横断する時は安全確認！

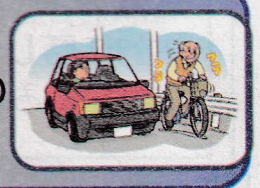


● 暗くなる前に反射材！



## ドライバーの皆さん！

自転車を追い越すときは、十分な間隔を保ちお互いの安全が保てるように走行しましょう。



交通事故を防ぐ、簡単だけど、効果のある方法が満載！

警視庁  
公認サイト

TOKYO SAFETY ACTION

<https://www.safetyaction.tokyo/>

